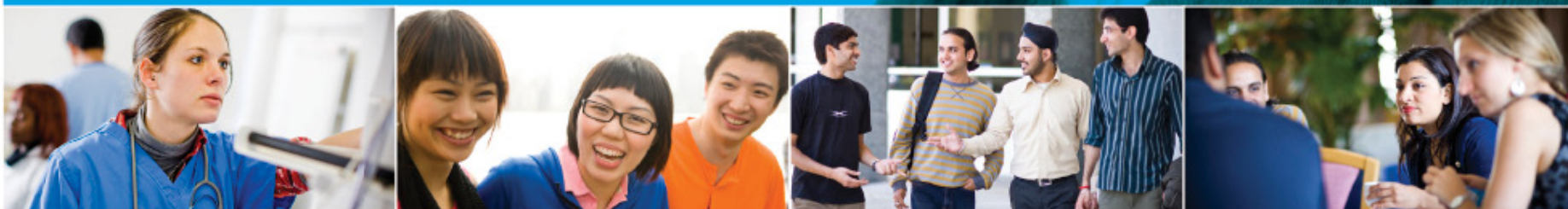


Препознавање на посебните образовни потреби



All images © Mat Wright



Првична загриженост

Дали првичната загриженост е доволно документирана за да може да се направи проценка?

И

почнувате да ги идентификувате бариерите

или ви требаат повеќе информации?

Рана индентификација и проценка

Индентификација

Како може да бидеме сигурни дека посебните образовни потреби на детето се препознаени на време?

Одговор

Какви дејства се преземени пред да се покрене причина за загриженост?

Што може училиштето веднаш да стори?

Што ја зголемува загриженоста за ПОП и попреченоста?

Посебни образовни потреби
ПОП 1. Причина за загриженост

Име на ученик	Датум на раѓање
Клас	Година
Има на наставник кој го пополнува формуларот	Датум на комплетирање на формуларот
Причина за загриженост Сумирајте ги причините. Што го поттикнува несоодветниот напредок?	
Постоечки информации Сумирајте ги сите информации кои ги имате за ученикот.	
Информации за родителот/старателот Дали сте разговарале за вашата загриженост со родителот/старателот? Да/Не. Сумирајте било какви дополнителни информации од разговорот.	
Што до сега е преземено преку диференцирање на наставниот план за да му се излезе пресрет на потребите на ученикот? Сумирајте ги стратегиите за диференцијација преку планирање на наставниот план и резултатите. Доколку сте загрижени за дисциплината, за емотивниот и социјалниот развој, сумирајте ги преземените стратегии.	
Резултат Активност во училиштето ДА/НЕ	
Потпис на ПОПКО	Датум
Потпис на раководител	Датум

Првична загриженост

Детето може да изгледа како да има потешкотија:

Првична загриженост изразена од страна на:

- родител/старател
- наставник
- училиште
- друг

Дозвола од родител и почетен процес за препознавање на потребите

ПОП2 – ДОЗВОЛА ОД РОДИТЕЛОТ ЗА ВКЛУЧУВАЊЕ НАДВОРЕШНИ АГЕНЦИИ И СПОДЕЛУВАЊЕ ИНФОРМАЦИИ

Име на родител _____
Име на ученик _____ Датум на раѓање ____ Година ____
Училиште _____
Класен раководител _____

Се сложувам да дадам совети за моето дете на службата за ПОП. Сакам целосно да сум информиран за нивното вклучување.

Служба за образовна психологија
Служба за советодавна настава за ПОП
Тим за спознавање и комуникација
Тим за оштетен слух
Тим за оштетен вид/физичка попреченост
Флексибилна настава Spring Brook

Информации за моето дете може да се побараат од следниот персонал кој е вклучен во работата со моето дете

Име: _____
Улога: _____
Податоци за контакт: _____
Потпис _____
Лице кое има улога на родител _____
Датум _____
Класен раководител: _____
Датум _____

ПОП 5. ИНДИВИДУАЛЕН УПРАВИТЕЛЕН ПРОФИЛ

Датум ____ Бр. _____
Име _____ (М/Ж) Датум на раѓање ____ Год. _____
Клас _____ Клучно лице _____ Улога _____
Прв јазик _____

НИВО НА ФУНКЦИОНИРАЊЕ НА УЧЕНИКОТ (со помагала ако е потребно)

Оптимални услови за учење/позитивно однесување (плус посебни подготовки)

Потреби кои треба да се адресираат (наставни планови/дисциплина)

Потреба	Настава

Дополнителни/различни потреби кои ќе бидат цел и кои ќе бидат набљудувани преку ИОП

-
-
-

Мислење на ученикот

Додајте:

- Распоред за поддршка
- Мапа на настава
- ИОП (ако е соодветно)

Доставете копија од овие на сите вклучени страни _____

1. Набљудување

Набљудувањето се врши врз цело население или одредена група.

Набљудувањето е процес на препознавање на навидум здрави луѓе кои може да се изложени на поголем ризик од некоја болест или состојба.

На пример - во Обединетото Кралство, по воведеното набљудување на новороденчињата, повеќето случаи кај деца со оштетен слух ќе бидат откриени во предшколска возраст.



Целта на ПОП интервенциите

Сите деца да имаат пристап до наставните програми

Учење- постигнување на потенцијалот

Интервенции за ПОП

Да се препознаат бариерите кои го попречуваат учењето

Во детето (попречувања)

И во општеството/училиштето
(фактори кои отежнуваат)

ПОП о Попреченост - сеопфатен пристап

Учество

- Наставна програма
- Однесување
- Социјални компетенции
- Безбедност

Лична нега

- Хигиена
- Диететски потреби
- Здравствена заштита

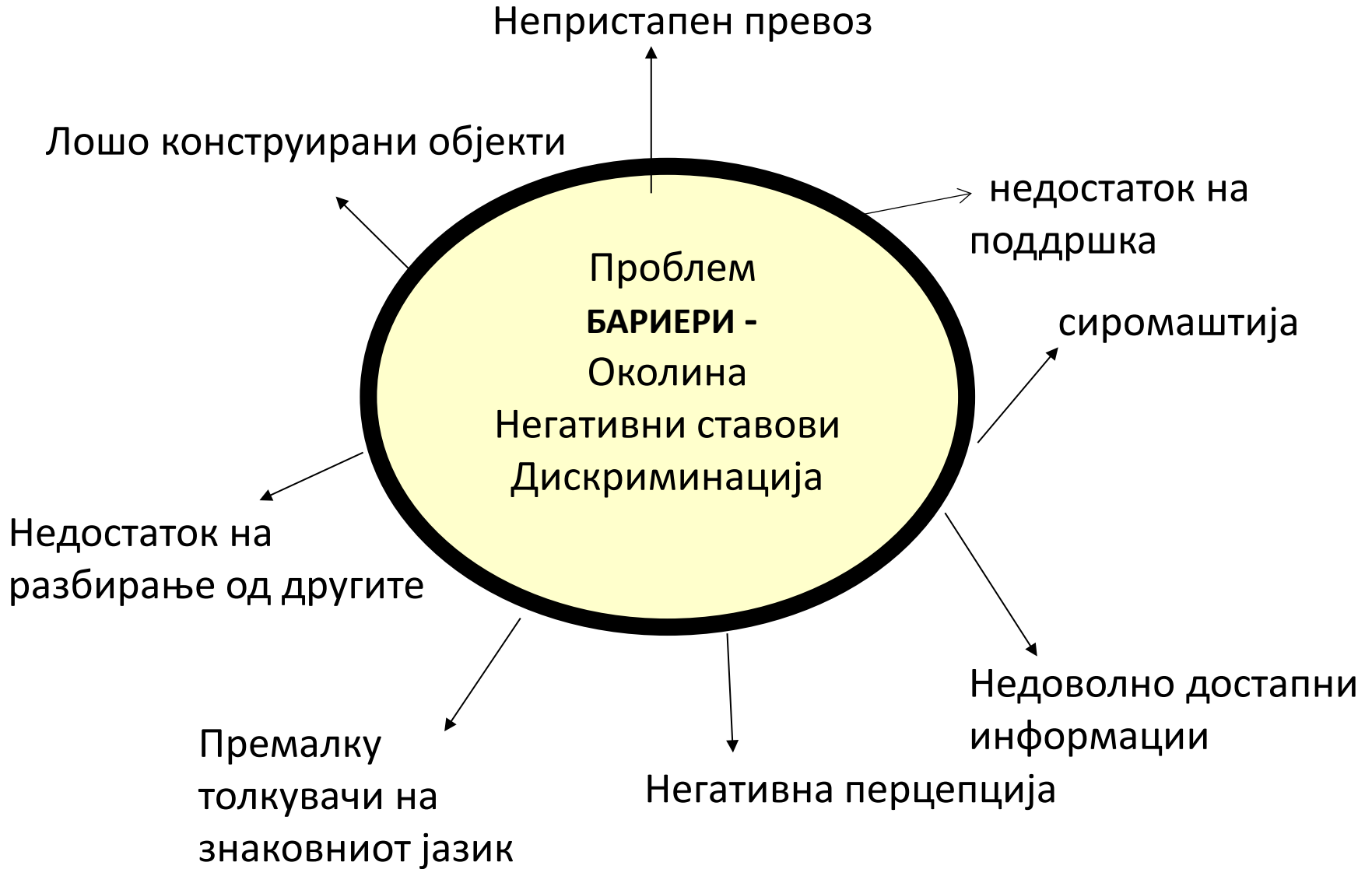
Комуникација

- Експресивна и восприемачка комуникација
- Развивање на комуникациски вештини

Движење

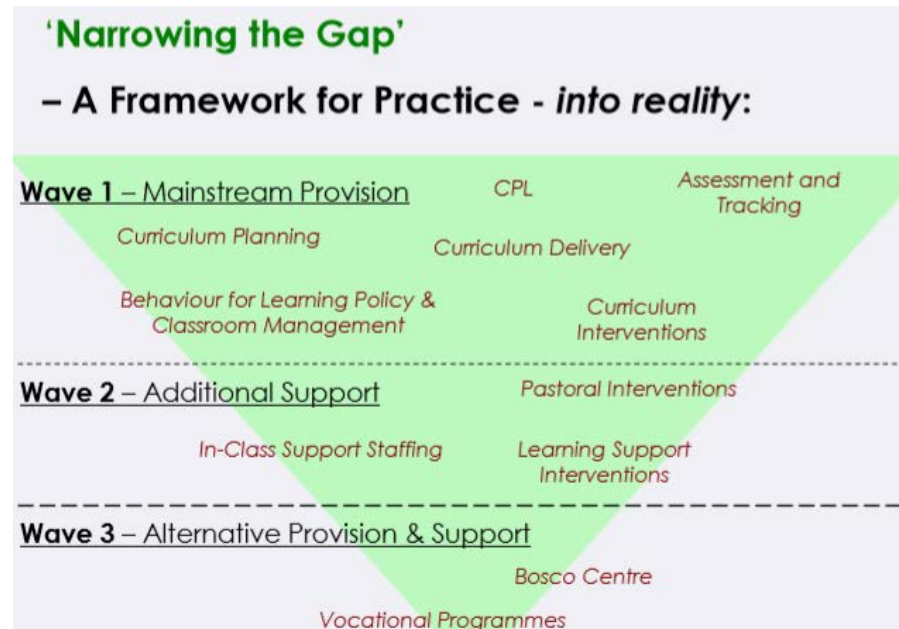
- Мобилност
- Моторика на рацете

Социјален модел на попреченост



Профил на посебни образовни потреби и попреченост и нивоа на интервенција

- Учество
- Комуникација
- Лична нега
- Движење



2. Потребна е проценка

За да се одредат интервенциите
и новото на поддршка

И ресурси

Распоредени

Набљудувани

Еваулирани

Влијание

И постигнатиот успех



Дејства

Да ги погледнеме факторите кои треба да се земат предвид кога вршиме проценка.



Историја

Раѓање

Семејство

Училиште



Физичко

Здравје

Вид

Слух



Вештини

Говор

Јазик

Координација



Однесување

Внимание

Однесување

Комуникација

Односи



Специфично за децата

Самодоверба

Интелигенција

Лекарства

Стилови на учење



3. Дијагнози

Прогнозата е знаење за тоа што ќе се случи – и да се има јасна идеја што сега треба да се направи

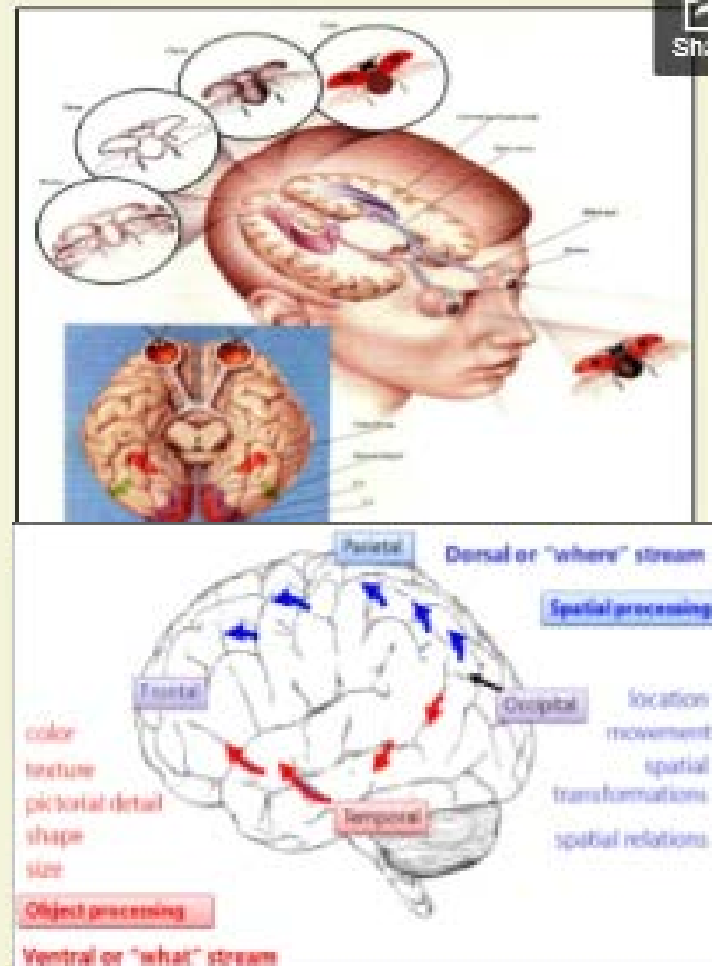
Понекогаш, дијагнозата е потребна за нештата да станат појасни

Ефективна прогноза не е
возможна без ефективна
дијагноза

Вид – попречувања на окото или разлика во тоа како мозокот процесира

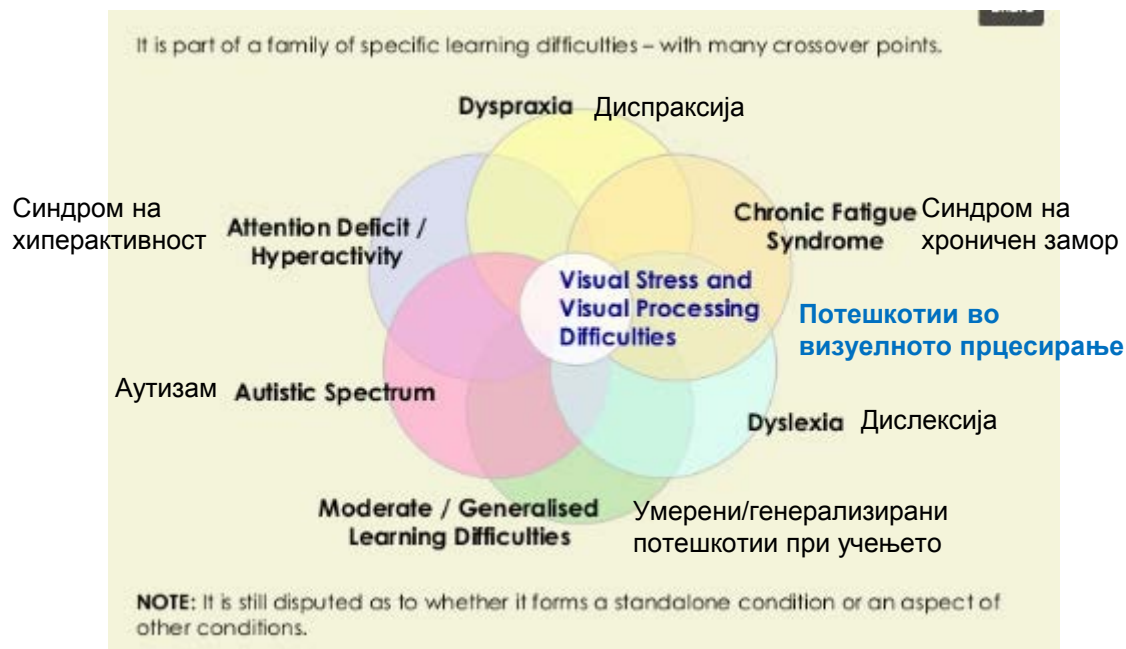
Врската помеѓу окото и мозокот

- Од електро-сигналите кои се добиваат преку окото, мозокот може да конструира тродимензионална претстава во боја во висока резолуција на „светот надвор“
- Понатаму, без некој труд, дел од мозокот постојано ги процесира сите визуелни информации кој ги добива за да креира зачувана претстава на луѓето од нашата заедница, на храна, пијалок, на нашата околина и сл.



Синдром и поклопување со други симптоми

Дел од група на одредени потешкотии во учењето – со многу испреплетени точки



Забелешка: Сè уште се дебатира дали е самостојна состојба или аспект од повеќе состојби

Синдром- состојба која се карактеризира со група придружни СИМПТОМИ